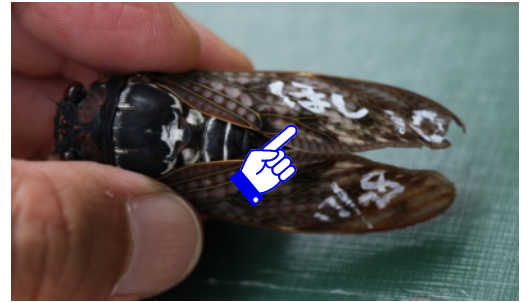


WANTED



印のついたセミをさがしています。

自マーカー ではねに印のついたセミをみつけたらご連絡願います。

もしも、右上のようなセミをみつけたら...

1 セミのはねにかかっている文字(左:日付、右: 個体識別記号を示しています。)

右上の例では「7月28日 ほし10」と書かれています。

オス

メス

2 オス・メス(右の写真のように腹弁の有無でわかります。)

3 みつけた場所(できるだけくわしく)

4 生きているか、死んでいるか

生きているセミは、記録後、静かに放してください。



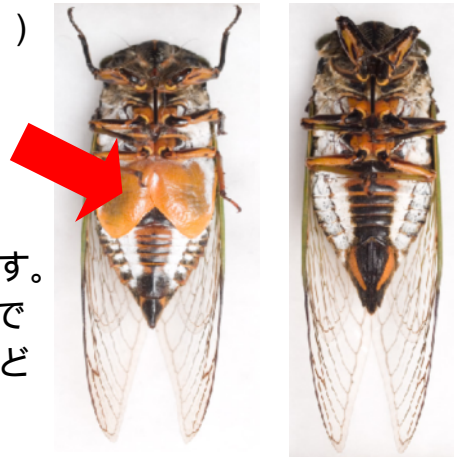
5 発見者の氏名と連絡先

1~5を明記してEメールかFAXで下記までご送付願います。

また、印のついたセミ(標本でもOKです。)を知立高校までお送りいただくと幸いです。セミはティッシュペーパーなどにくるみ、つぶれないように箱に入れてください。

直接知立高校にお持ちいただいてもかまいません。

標本が送れないときは、はねの記号をデジカメで撮影し、画像をメールで送付いただいても結構です。



連絡先 〒472-8585 知立市弘法二丁目5番地8

愛知県立知立高等学校 科学部 顧問・教諭 星野 芳彦

電話 0566-81-0319 FAX 0566-81-5297

Eメール sciencesemi@chiryu-h.aichi-c.ed.jp



市民のみなさまへ

知立高科学部では、2010年夏、セミの追跡調査をはじめました。昨年は、市民のみなさんのご協力で、3.125キロメートル移動したり、18日以上生きているセミの成虫が確認できましたが、その移動距離や寿命については、まだまだデータ不足です。

今年も夏休みに知立高校内のセミのはねに印をつけて放し、追跡調査を続けます。

どうぞご協力をお願いいたします。

知立高科学部とセミ一同

ぼくたちを
見つけてね!

